



01.10.2010



SISEUKSED • 3

SILEDAD MDF-KATTEGA
VALGED SILEUKSED • 4

SPOONUUKSED • 6

SILEDAD MDF-KATTEGA
VALGED PROFIILUKSED • 8

PUIDUSTRUKTUURIGA
MDF-KATTEGA
VALGED PROFIILUKSED • 9

NIISKUSKINDLAMAD UKSED • 10

MASSIIVSED SISEUKSED • 11

TRENDI UKSED • 14

MÄNNIUKSED • 17

KLAASUKSED • 19

SAUNAUUKSED • 21

TULETÖKKE- JA HELIKINDLAD UKSED • 22

LISAMATERJALID JA TARVIKUD • 23

VÄLISUKSED • 24

BASIC • 25

RÕDUUKSED • 25

FUNCTION • 26

AIAMAJAUKSED • 27

LISATARVIKUD AIAMAJAUSTELE,
VÄLISUSTELE NING TULETÖKKE- JA
HELIKINDLATELE USTELE • 28

SISEUSTE MÕÖDUD • 30

VÄLISUSTE MÕÖDUD • 31

Siseuksed

Uksel on sisekujunduses kanda vähemalt sama oluline roll kui vaipadel või kardinatel. Õige ukse valik, samuti furnituuri valik, annab ruumile oma näo ja kasutajale pikaajalise rahulolu. Oleme siia koondanud info, mis on abiks JELD-WEN Door Solution ust ostes. Nii leiate meie toodete hulgast just selle ukse, mida vajate.

Enamik meie uksi on sirge servaga. Mõned mudelid on sortimendis ka mantelustena - nende tootefoto all või tootegrupi pealkirjas oleme märkinud MANTELUKS.

Kõik sirge servaga ukse on universaalse käelisusega - sobivad nii paremale kui vasakule avanema. Ukse käelisus määratakse lengi kokku monteerimisel. Ukselehe käelisuse muutmiseks tuleb tuuleriiv tõmmata lukukorpusest välja ja pöörata seda 180°.

Sümmeetrilised mantelüksed on universaalse käelisusega, küll aga palume tellimisel märkida ebasümmeetriliste uste käelisus. Kataloogis on need märgitud piktogrammiga (vt. lk. 29).

Kõik klaasiavaga ukse valmistatakse vastavalt tellimusele kliendi valitud klaasiga. Klaasitüübid on näidatud lk. 23. Täiendavalt on võimalik tellida uksele ka karastatud klaas.

Lengi ja lävepakku tellides tuleb jälgida, et nii ukseleht kui leng ja lävepakk oleksid sama tüüpi - kas mantliga või ilma mantlita.

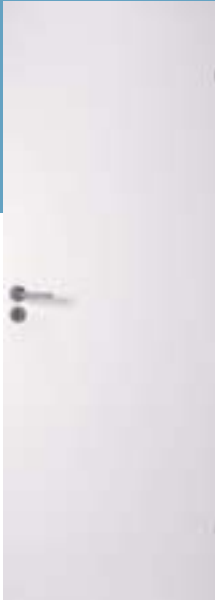
Püsivalt kõrge õhuniiskusega ruumidesse soovitame niiskuskindlamaid siseuksi või klaasuksi koos niiskuskindla lengiga. Vaata lk. 11 ja 20.

Kõik siseuksed on ette nähtud kasutamiseks siseruumides, kus temperatuuride erinevus kahel pool ust ei ületa 5°C.

Tarneaegu küsige kauplusest!



Siledad MDF-kattega valged uksed



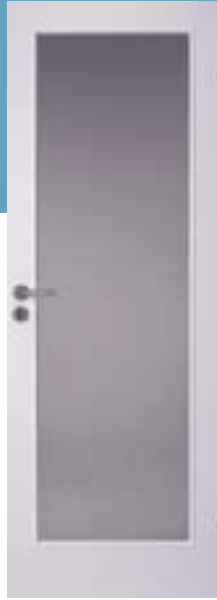
200/GW

Mõõt: 7-10 x 20/21M

201 MANTELUKS

Mõõt: 7-10 x 21

Viimistlus: valge

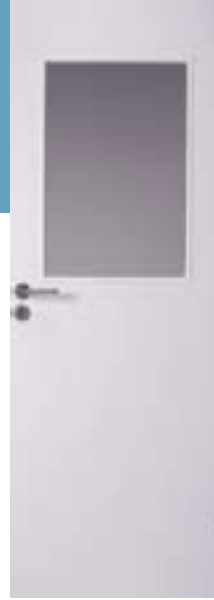


200/GW1

Karastatud klaas: Kirgas, Kura, Crepi, Krizet, Diamante, Flutes

Mõõt: 7-10 x 20/21M

Viimistlus: valge

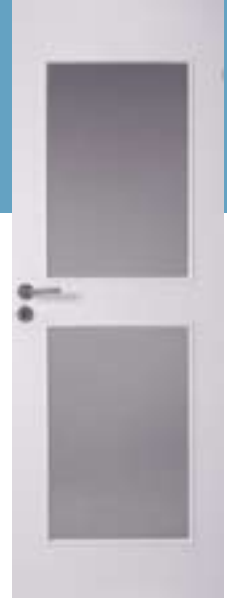


200/G21

Klaas: Kirgas, Kura, Crepi, Krizet, Diamante, Flutes

Mõõt: 7-10 x 20/21M

Viimistlus: valge

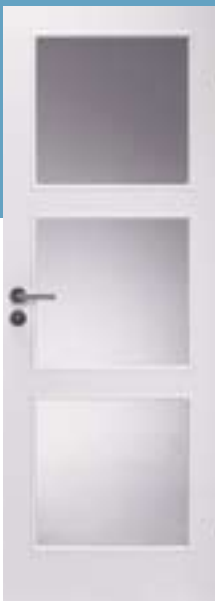


200/G03

Klaas: Kirgas, Kura, Crepi, Krizet, Diamante, Flutes

Mõõt: 7-10 x 20/21M

Viimistlus: valge

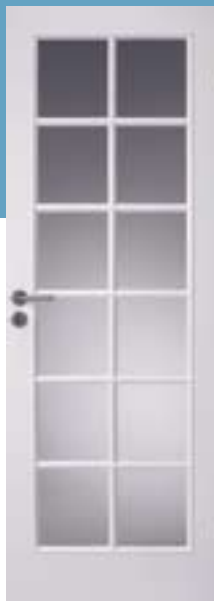


200/GW3

Klaas: Kirgas, Kura, Crepi, Krizet, Diamante, Flutes

Mõõt: 7-10 x 20/21M

Viimistlus: valge

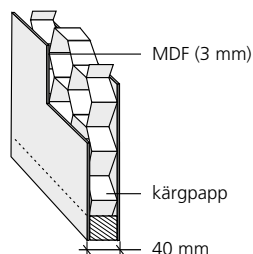


200/SP12

Klaas: Kirgas, Kura, Crepi, Krizet, Diamante, Flutes

Mõõt: 7-10 x 20/21M

Viimistlus: valge

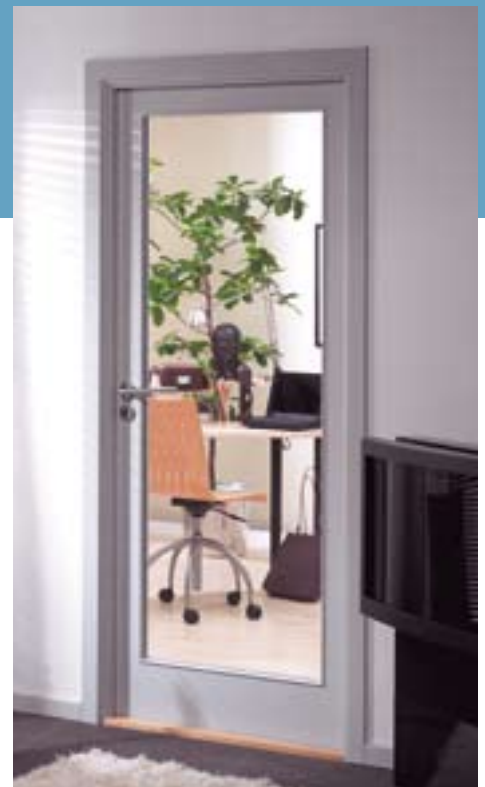


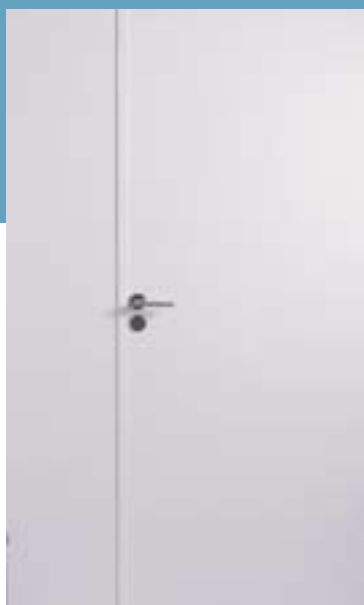
Klaasitüüpe ja lisatarvikuid vaata lk.23

Telli uksele sobiv leng, kas 68 mm või 93 mm

ning vajadusel lävepakk!

Paaris- ja laiendiga ustele sobib ainult 93 mm leng ning lävepakk kuulub komplekti.



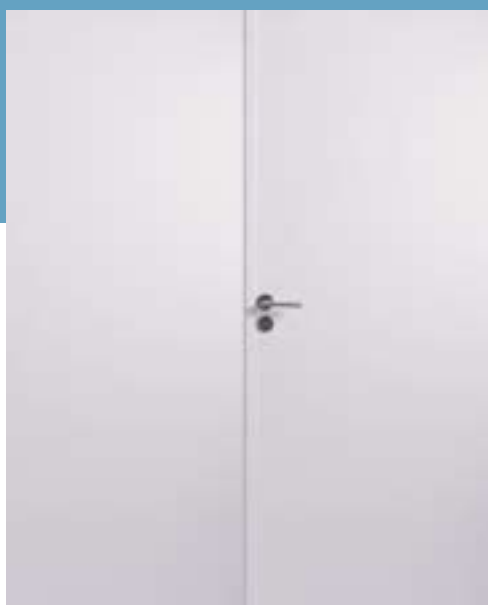


200/GW+GW

Laiendiga uks

Mõõt: 12 x 20/21M

Viimistlus: valge



200/GW+GW

Paarisuks

Mõõt: 13,3/15,3 x 20/21M

Viimistlus: valge



200/G01+G21

Laiendiga uks

Klaas: Kirgas, Kura, Crepi, Krizet, Diamante, Flutes

Mõõt: 12 x 20/21M

Viimistlus: valge



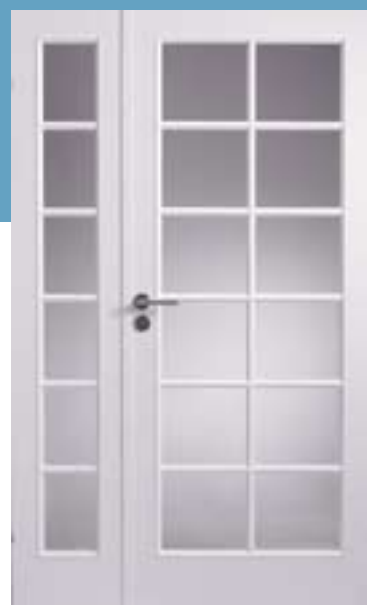
200/G01+G03

Laiendiga uks

Klaas: Kirgas, Kura, Crepi, Krizet, Diamante, Flutes

Mõõt: 12 x 20/21M

Viimistlus: valge



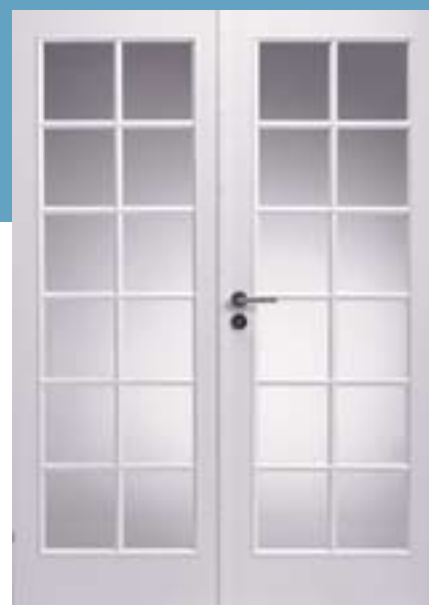
200/SP6+SP12

Laiendiga uks

Klaas: Kirgas, Kura, Crepi, Krizet, Diamante, Flutes

Mõõt: 12 x 20/21M

Viimistlus: valge



200/SP12+SP12

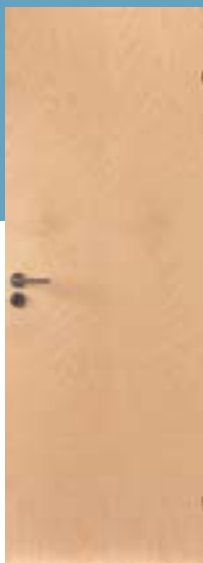
Paarisuks

Klaas: Kirgas, Kura, Crepi, Krizet, Diamante, Flutes

Mõõt: 13,3/15,3 x 20/21M

Viimistlus: valge

Spoonuksed



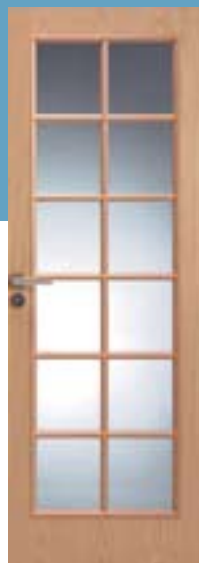
201/GW

Mõõt: 7-10 x 20/21M
Viimistlus: spoon
 KASK, TAMM, MAHAGON
Pildil: kask



201/SP6

Klaas: Kirgas, Kura, Crepi, Krizet, Diamante, Flutes
Mõõt: 7-10 x 20/21M
Viimistlus: spoon
 KASK, TAMM, MAHAGON
Pildil: tamm



201/SP12

Klaas: Kirgas, Kura, Crepi, Krizet, Diamante, Flutes
Mõõt: 7-10 x 20/21M
Viimistlus: spoon
 KASK, TAMM, MAHAGON
Pildil: tamm



201/SP6+SP12

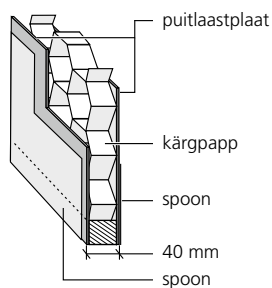
Laiendiga uks
Klaas: Kirgas, Kura, Crepi, Krizet, Diamante, Flutes
Mõõt: 12 x 20/21M
Viimistlus: spoon
 KASK, TAMM, MAHAGON
Pildil: kask



201/SP12+SP12

Paarisuks
Klaas: Kirgas, Kura, Crepi, Krizet, Diamante, Flutes
Mõõt: 13,3/15,3 x 20/21M
Viimistlus: spoon KASK, TAMM, MAHAGON
Pildil: mahagon

Klaasitüüpe ja lisatarvikuid vaata lk.23
 Telli uksele sobiv leng, kas 68 mm või 93 mm ning vajadusel lävepakk!
 Paaris- ja laiendiga ustele sobib ainult 93 mm leng ning lävepakk kuulub komplekti.



kask



tamm

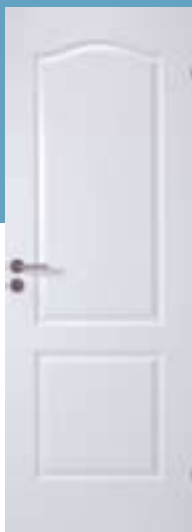


mahagon

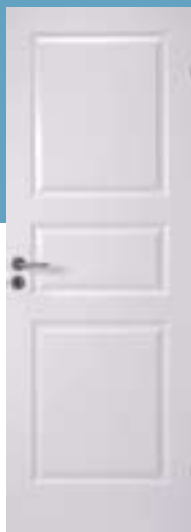


**201/G21****Mõõt:** 7-10 x 20/21M**Viimistlus:** spoon, TAMM**Klaas:** Kirgas, Crepi, Flutes, Krizet, Diamante, Kura**201/G03****Mõõt:** 7-10 x 20/21M**Viimistlus:** spoon, TAMM**Klaas:** Kirgas, Crepi, Flutes, Krizet, Diamante, Kura**201/GW3****Mõõt:** 7-10 x 20/21M**Viimistlus:** spoon, TAMM**Klaas:** Kirgas, Crepi, Flutes, Krizet, Diamante, Kura**201/GW1****Mõõt:** 7-10 x 20/21M**Viimistlus:** spoon, TAMM**Karastatud klaas:** Kirgas, Crepi, Flutes, Krizet, Diamante, Kura**201/G01+G03****Laiendiga uks****Mõõt:** 12 x 20/21M**Viimistlus:** spoon, TAMM**Klaas:** Kirgas, Crepi, Flutes, Krizet, Diamante, Kura**201/G01+G21****Laiendiga uks****Mõõt:** 12 x 20/21M**Viimistlus:** spoon, TAMM**Klaas:** Kirgas, Crepi, Flutes, Krizet, Diamante, Kura

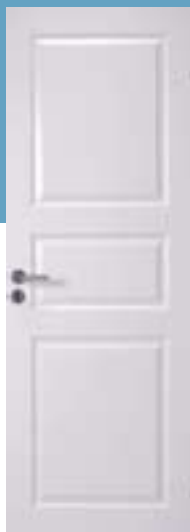
Sileda MDF kattega valged profiiluksed



21
MANTELUKS
Mõõt: 7-10 x 21M
Viimistlus: valge



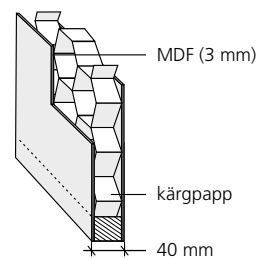
96/03
Mõõt: 7-10 x 20/21M
Viimistlus: valge



1
MANTELUKS
Mõõt: 7-10 x 21M
Viimistlus: valge



96/04N
Mõõt: 7-10 x 20/21M
Viimistlus: valge



Klaasitüüpe ja lisatarvikuid vaata lk.23
Telli uksele sobiv leng, kas 68 mm või 93 mm ning vajadusel lävepakk!
Paaris- ja laiendiga ustele sobib ainult 93 mm leng ning lävepakk kuulub komplekti. Manteluste sobib 92 mm mantelukse leng.



96/06
Mõõt: 7-10 x 20/21M
Viimistlus: valge



96/SP6
Klaas: Kirgas, Kura, Crepi, Krizet, Diamante, Flutes
Mõõt: 7-10 x 20/21M
Viimistlus: valge

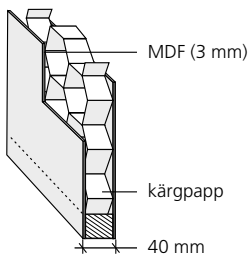


96/SP3+SP6
Laiendiga uks
Klaas: Kirgas, Kura, Crepi, Krizet, Diamante, Flutes
Mõõt: 12 x 20/21M
Viimistlus: valge



96/SP6+SP6
Paarisuks
Klaas: Kirgas, Kura, Crepi, Krizet, Diamante, Flutes
Mõõt: 13,3/15,3 x 20/21M
Viimistlus: valge

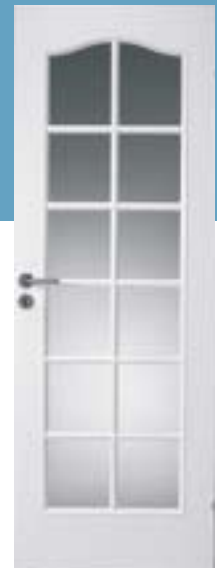
Puidustruktuuriga MDF-kattega valged profiiluksed



00/02B
Mõõt: 7-10 x 20/21M
Viimistlus: valge



00/SP6B
Klaas: Kirgas, Kura, Crepi, Krizet, Diamante, Flutes
Mõõt: 7-10 x 20/21M
Viimistlus: valge



00/SP12B
Klaas: Kirgas, Kura, Crepi, Krizet, Diamante, Flutes
Mõõt: 7-10 x 20/21M
Viimistlus: valge



00/02B+02B
Paarisuks
Mõõt: 13,3/15,3 x 20/21 M
Viimistlus: valge



00/SP6B+SP6B
Paarisuks
Klaas: Kirgas, Kura, Crepi, Krizet, Diamante, Flutes
Mõõt: 13,3/15,3 x 20/21M
Viimistlus: valge



00/SP12B+SP12B
Paarisuks
Klaas: Kirgas, Kura, Crepi, Krizet, Diamante, Flutes
Mõõt: 13,3/15,3 x 20/21M
Viimistlus: valge

10 Niiskuskindlamad ukсед



201 RVK MANTELUKS

Mõõt: 7-10 x 21M

Viimistlus: valge



1 RVK MANTELUKS

Mõõt: 7-10 x 21M

Viimistlus: valge



Ilusa ja mugava kodu loomisel on siseviimistluses oluline osa ustel.

JELD-WEN'i laiast tootevalikust leiate vajaliku ukse igasse ruumi.

Niiskuskindlamad mantelservaga siseuksed on välimuselt sarnased sileuksega ja profiiluksega.

Niiskuskindlamad siseuksed on kasutamiseks niiskemates ruumides, kuid ei talu lausvett ning püsivalt kõrget õhuniiskust. Need niiskuskindlamad siseuksed on mõeldud kodustesse tingimustesse ja ei ole kasutamiseks ühiskondlikes ehitistes.

Niiskemates ruumides on kuiva õhu juurdepääs väga vajalik ruumi ja sisustuse hea säilimise jaoks. Seepärast paigaldage uks niiskematesse ruumidesse kas ventilatsioonirestiga (vt. lk.23), ilma valtsita lävepakuga või ilma lävepakuta.

Niiskuskindlama siseukse juurde tellige niiskuskindlam leng.

Massiivsed siseuksed

Massiivtahveluksed tehakse kvaliteetsest materjalist traditsiooniliste puusepaoskustega. Massiivne konstruktsioon ja kvaliteetne pinnatöötlus tagavad ukse löögikindluse, tugevuse ja pikaajalisuse. Pinnatöötlus on alati kõrgetasemeline ja ehtsa puu tunne on alles.

Klassikaliselt ilus uks on saadaval mitme eri mudelina ja klaasuksena. Massiivtahveluste valmistamisel on panustatud detailidesse. Need sobivad nii modernsesse kui ka klassikalisse korterisse.

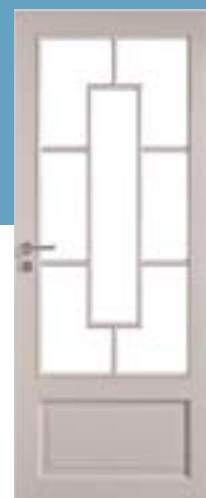
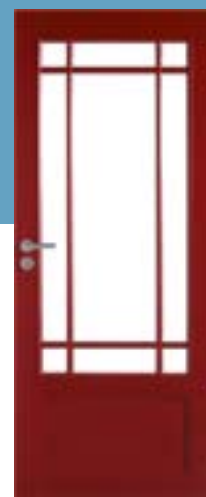
Massiivtahveluksed on tugevad ukсед, mille raam on puitkiudplaadiga vooderdatud okasliimpuidust. Raamis kasutatakse liimpuit hoab ära ukse kaardumise. Puitkiudplaat teeb pinna tihedaks ja tasaseks, tänu millele on värvitud pind esmaklassiline ja ukse ääred ning pinnad jäävad siledad ja viimistletud.

Klaastahvlitega ukсед tarnitakse tavaliselt läbipaistva klaasiga. Lisatasu eest võib selle vahetada ka matistatud Satiin klaasi vastu.



**101****Mõõt:** 7-10 x 21M**Viimistlus:** valge, helehall, tumehall, beež**101****Laiendiga uks****Mõõt:** 12 x 21M**Viimistlus:** valge, helehall, tumehall, beež**101****Paarisuks****Mõõt:** 13,15 x 21M**Viimistlus:** valge, helehall, tumehall, beež**124****Mõõt:** 7-10 x 21M**Viimistlus:** valge, helehall, tumehall, beež**102****Mõõt:** 7-10 x 21M**Viimistlus:** valge, hall, helebeež, tumepunane**Klaas:** Kirgas**102****Laiendiga uks****Mõõt:** 12 x 21M**Viimistlus:** valge, helehall, tumehall, beež**Klaas:** Kirgas**102****Paarisuks****Mõõt:** 13,15 x 21M**Viimistlus:** valge, helehall, tumehall, beež**Klaas:** Kirgas

Massiivuksil on võimalik tellida kõikides NCS värvikaardi toonides. Klaasustele on võimalik tellida Kirgas klaasi asemel satiin-klaasi. Massiivsed siseuksed on manteluksed, neile sobib 92 mm mantelukse leng.

**104****Mõõt:** 7-10 x 21M**Viimistlus:** valge, helehall, tumehall, beež**Klaas:** Kirgas**104****Laiendiga uks****Mõõt:** 12 x 21M**Viimistlus:** valge, helehall, tumehall, beež**Klaas:** Kirgas**104****Paarisuks****Mõõt:** 13,15 x 21M**Viimistlus:** valge, helehall, tumehall, beež**Klaas:** Kirgas**125****Mõõt:** 7-10 x 21M**Viimistlus:** valge, helehall, tumehall, beež**Klaas:** Kirgas**5****Mõõt:** 7-10 x 21M**Viimistlus:** valge, helehall, tumehall, beež**Klaas:** Kirgas**5****Laiendiga uks****Mõõt:** 12 x 21M**Viimistlus:** valge, helehall, tumehall, beež**Klaas:** Kirgas**5****Paarisuks****Mõõt:** 13,15 x 21M**Viimistlus:** valge, helehall, tumehall, beež**Klaas:** Kirgas**130****Mõõt:** 7-10 x 21M**Viimistlus:** valge, helehall, tumehall, beež**Klaas:** Kirgas

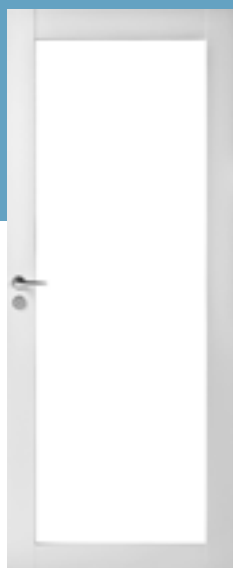
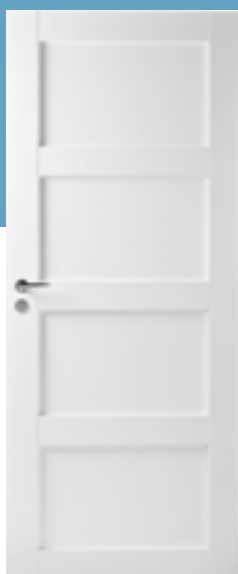
TRENDI ukсед

Trendi ukсед on puhta sirgjoonelise vormiga mõeldes modernsele kodule, aga arvestades ka klassikalise kodu omadusi. Trendi uks on ajastutruu, see rõhutab vormi ja pinda ning annab Teie kodule elegantse lõppviimistluse. Uste lakoonilisus garanteerib sobivuse väga erinevatesse ruumidesse – salongist suvilaköögini.

JELD-WENi Trendi uste sari on loodud järgima funktsionaalset stiili andmata vähimatki järgi elegantsis. Klaastahvlid on stiilselt viimistletud, kuna neil puuduvad häirivad klaasiliistud. Pinnad on ühtlased ja siledad, liitekohad kerge tasapindade erinevusega eristatavad. Viimistluse toonid on valitud sobimaks paljude sisekujundustes kasutatavate värvikombinatsioonidega.

Kolm tahvelduse lahendust, kaks klaasitüüpi ja viis värvitooni annavad Teile märkimisväärse valikuvõimaluse. Kas soovite oma koju ühe, kahe, kolme või nelja klaastahvliga uksi või hoopis ilma klaasita pimeuksi?



**301****1 tahvliga uks****Mõõt:** 7-10 x 21M**Viimistlus:** valge**302K****1 klaasiga uks****Mõõt:** 7-10 x 21M**Viimistlus:** valge**Klaas:** Kirgas**302S + laiend****1 klaasiga laiendiga uks****Mõõt:** 12 x 21M**Viimistlus:** valge**Klaas:** Satiin**313****2 tahvliga uks****Mõõt:** 7-10 x 21 M**Viimistlus:** valge**307****4 tahvliga uks****Mõõt:** 7-10 x 21M**Viimistlus:** valge**STIILSED JA TURVALISED
KLAASPINNAD**

Karastatud turvaklaasid kinnitatakse otse ukse komponentidele, tänu millele ei jää häirivaid klaasiliiste ja uks on stiilselt viimistletud.

TRENDI ukсед on mantelüksed, neile sobib 92 mm mantelukse leng.



Uks valmistatakse massiivsetest puitkiudkomponentidest, mis on värvitud valgeks.

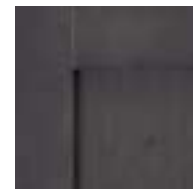
Puitkiudkomponentide pind on tihe ja tasane, mis teeb ukse served ja pinnad siledateks ja viimistletuteks.

**332S****1 klaasiga uks****Mõõt:** 7-10 x 21M**Viimistlus:** peitsitud ja lakitud mänd**Pildil:** pähkel**Klaas:** Satiin**343****2 tahvliga uks****Mõõt:** 7-10 x 21M**Viimistlus:** peitsitud ja lakitud mänd**Pildil:** hall**348S****4 klaasiga uks****Mõõt:** 7-10 x 21M**Viimistlus:** peitsitud ja lakitud mänd**Värv:** pildil hall**Pildil:** Satiin**337****4 tahvliga uks****Mõõt:** 7-10 x 21M**Viimistlus:** peitsitud ja lakitud mänd**Pildil:** pähkel

Männipuidust TRENDI uste loomulik ilu sünnib puidumustrist. Pinna peitsimine jätab nähtavale puidumustri. Lakkimine takistab puidu kollaseks muutumist ning kaitseb ukse pinda.



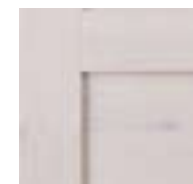
Männipuidust TRENDI ukse raam ja tahvlid on liimpuidust, mis takistab puidu mängimist ning teeb karkassikonstruktsiooni tugevaks.



Hall
Tikkurila 378 237Y



Pähkel
Tikkurila 378 375G



Valgeks lakitud
Ti 1 Monicolor
Symphony



Maisikollane
Tikkurila 378 713F

Männiuksed

Isegi tänapäevaste materjalide rohkuse ja võimaluste juures on puit jäänud kõige kodusemaks ja kodusõbralikumaks materjaliks. Põhjamaisest männist täispuituks sobib pea igasse ruumi ja korraliku hoolduse korral peab vastu mitmeid põlvkondi.

Meie männiuksed on tehtud hoolikalt valitud ja töödeldud puidust, mis väldib võimalikku kaardumist ja pragunemist. Uksed on valmistatud parimate traditsiooniliste puusepaoskustega meie tehases Eestis.

Männiuksed on mõeldud teadlikule kodusisustajale, kes tahab töökindlat ja ilusat ust, mis sobiks nii klassikalise kui moodsa interjööri. Männiuksed vajavad natuke rohkem täiendavat tööd,

kaasa mõtlemist ja tegelemist, kui lõpuni viimistletud uksed, aga saavutatav tulemus on täiesti isiklik ja originaalne.

Selleks, et Te oma kodu luues, uuendades või sisutades saaksite teha just endale isiklikult meeldivaimad uksed, pakume männiuksed viimistlusvalmitena, võimaldades männipuidu süü nähtavale jätmist kui soovi korral katmist. Nii saate ise olla oma ukse disainer. Valige klaasitüüpide ja mudelite vahel, pinnatötlusmaterjalideks saate kasutada õlisid, värve, peitse, lakke igas võimalikus värvitoonis.

Männiuksed vajavad igal juhul viimistlemist. Aga korralikult viimistletuna teenivad nad Teid kaua ja püsivad kaunina aastakümneid.



**151/03****Mõõt:** 7-10 x 20/21M**Viimistlus:**

viimistlusvalmis mänd

**51****MANTELUKS****Mõõt:** 7-10 x 21M**Viimistlus:**

viimistlusvalmis mänd

**151/SP6****Klaas:** Kirgas, Kura, Crepi, Krizet, Diamante, Flutes**Mõõt:** 7-10 x 20/21M**Viimistlus:**

viimistlusvalmis mänd

**151/SP3+SP6****Laiendiga uks****Klaas:** Kirgas, Kura, Crepi, Krizet, Diamante, Flutes**Mõõt:** 12 x 20/21M**Viimistlus:** viimistlusvalmis mänd

JELD-WEN täispuidust männuksed on viimistlusvalmis tooted. Et ukсед teeniks teid kaua ja püsiksid kaunid, vajavad nad kindlasti viimistlust. Enne kasutamist soovitame uks ja leng peitsida, lakkida, õlitada või värvida.

Telli uksele sobiv leng, kas 68 mm või 93 mm ning vajadusel lävepakk! Paaris- ja laiendiga ustele sobib ainult 93 mm leng ning lävepakk kuulub komplekti. Mudelile 51 sobib 92 mm mantelukse leng.

**151/SP6+SP6****Paarisuks****Klaas:** Kirgas, Kura, Crepi, Krizet, Diamante, Flutes**Mõõt:** 13,3/15,3 x 20/21M**Viimistlus:** viimistlusvalmis mänd**151/SP10****Klaas:** Kirgas, Kura, Crepi, Krizet, Diamante, Flutes**Mõõt:** 7-10 x 20/21M**Viimistlus:**

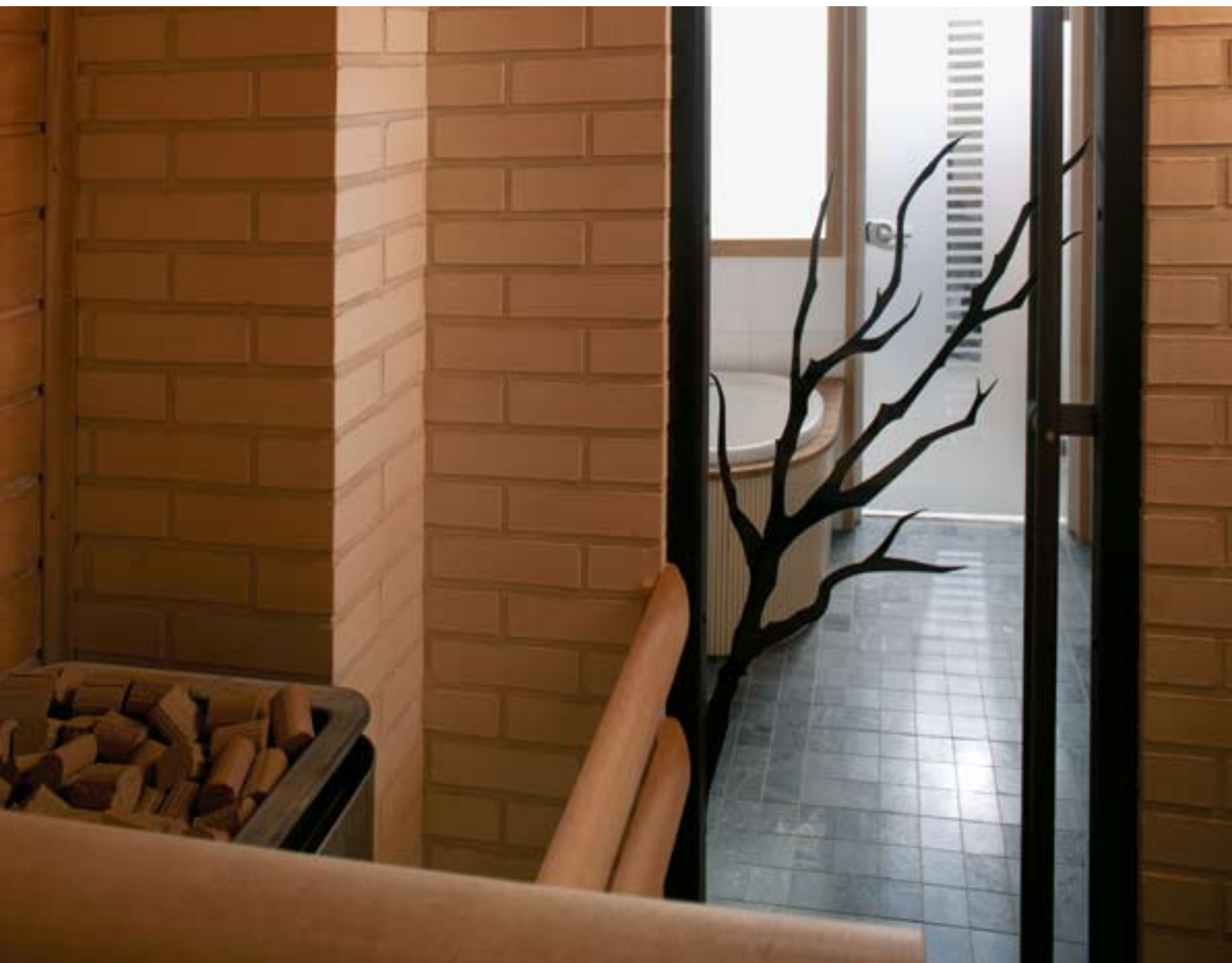
viimistlusvalmis mänd

**151/SP5+SP10****Laiendiga uks****Klaas:** Kirgas, Kura, Crepi, Krizet, Diamante, Flutes**Mõõt:** 12 x 20/21M**Viimistlus:**

viimistlusvalmis mänd

**151/SP10+SP10****Paarisuks****Klaas:** Kirgas, Kura, Crepi, Krizet, Diamante, Flutes**Mõõt:** 13,3/15,3 x 20/21M**Viimistlus:**

viimistlusvalmis mänd



Klaasustega võib sisustada kodus kõiki ruume. Eriti hästi sobib klaas niiskettesse ruumidesse. Värvitud või spooniga kaetud puituksed on mõeldud kuivadesse ruumidesse, kuna niiskus kahjustab aja jooksul nende pinda. Õige materjal õiges kohas tagab ukse töökindluse ja kasutuskõlblikkuse.

Klaasuste mudelitel on graafilisi mustreid, lilli ja värve. Mustrid on trükitud klaasile enne karestamist, mis tagab värvi püsivuse ja kulumiskindluse. Klaasuks viimistleb Teie kodu sisustuse.

Saun esindab soome traditsioone, rahulikkust ja looduslähedust ning seetõttu on sauna sisustamisel ainsateks õigeteks valikuteks puit ja klaas. Kvaliteetsete lahendustega sauna sisustus moodustab harmoonilise terviku, mida võib elavdada meeleolu loova valgustusega. Niiskettesse ruumidesse sobivad klaas ja puit tagavad sauna hügieenilisuse ning seda on alati meeldiv kasutada.

Klaasist siseuksed



HORIZON PLUS

valge leng

Mõõt: 8-9 x 21M

Viimistlus: klaas valge, muster läbipaistev

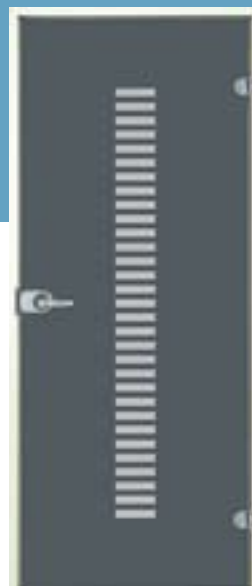


PISARA PLUS

valge leng

Mõõt: 8-9 x 21M

Viimistlus: klaas hall, muster suitsuhall



VERTICO PLUS

valge leng

Mõõt: 8-9 x 21M

Viimistlus: klaas hall, muster suitsuhall

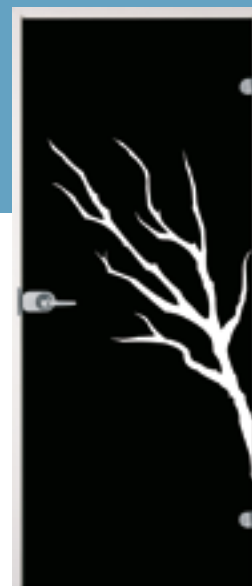


KUKKA PLUS

valge leng

Mõõt: 9 x 21M

Viimistlus: klaas punane, muster valge;
klaas valge, muster läbipaistev



OKSA PLUS

valge leng

Mõõt: 9 x 21M

Viimistlus: klaas must, muster valge;
klaas valge, muster läbipaistev;
klaas valge, muster must





81
männileng
Mõõt: 7-9 x 19M
Viimistlus: pronks klaas



83
männileng
Mõõt: 7-9 x 19/20M
Viimistlus: hall klaas



PISARA
Leng: lepp
Mõõt: 7-9 x 19M
Viimistlus: klaas suitsuhall, muster hall



HORIZON
Leng: lepp
Mõõt: 7-9 x 19M
Viimistlus: klaas kirgas, muster valge



VERTICO
Leng: lepp
Mõõt: 7-9 x 19M
Viimistlus: klaas suitsuhall, muster hall

Tuletõkke- ja helikindlad ukсед



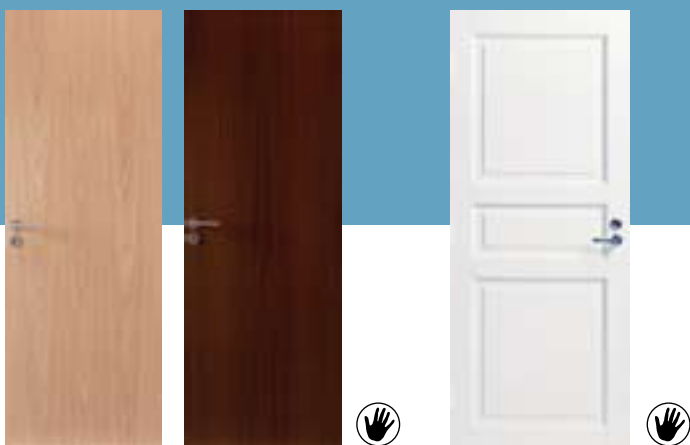
205/GW

EI30 ukseleht
koos valge 93 mm
lengi ja lävepakuga
Mõõt: 7-10 x 20/21M
Viimistlus: valge

206/GW

EI30 ukseleht koos spoonkattega
93 mm lengi ja lävepakuga
Mõõt: 7-10 x 20/21M
Viimistlus: spoon
MAHAGON, TAMM

Need ukсед on siseukсед ja sobivad kasutamiseks ainult sisetingimustes, kus temperatuuride erinevus kahel pool ust ei ületa 5°C.



810

EI30/Rw38dB MANTELUKS koos peitsitud ja lakitud 93 mm lengi ja lävepakuga
Mõõt: 8-10 x 21M
Viimistlus: spoon
MAHAGON, TAMM, värvitud valge

801

EI30/Rw38dB MANTELUKS koos valgeks värvitud 92 mm lengi ja lävepakuga
Mõõt: 8-10 x 21M
Viimistlus: värvitud valge

Siseuste lingid



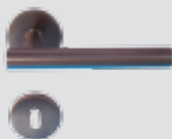
Devine messing



Devine harjatud teras



Dream messing



Dream harjatud teras



Direct messing

Siseukse pöörsulgur



harjatud teras



messing

Ventilatsioonirest

Ventilatsiooniresti on võimalik paigaldada sileustele ning profiilustele mõõdus 8-10 x 20/21M ja 7 x 21M.



valge, beež, pruun

Siseuste klaasid sirge servaga ustele



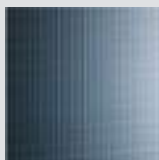
Kirkas



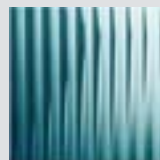
Crepí



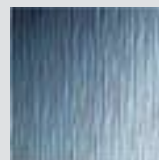
Diamante



Krizet



Flutes



Kura

Siseuste klaasid mantelservaga ustele



Satiin



Kirkas

Kõiki klaasidega sirge servaga siseuksi on võimalik tellida lisatasu eest ka karastatud klaasiga.

JELD-WEN sirge servaga siseuksed on spetsiaalsete "snap-in" hingedega, mis võimaldavad sama komplekti paigaldada nii parema kui ka vasaku käe uksena.

Välisüksed

Kellele iga külaline esimesena terekäe ulatab? Ikka välisuksele. Fassaadiga sobiv välisuks on iga maja ehteks ja visiitkaardiks.

JELD-WEN valikus on klassikalised põhjamaised ukсед, mis sobivad hästi levinumate fassaadi-viimistlustega – olgu vooderduseks krohv või tellis, laudis või ehiskivi.

JELD-WENi välisüksed on ka sisult tehtud vastu pidama meie vahelduvas ilmastikus. Väga hea soojapidavuse tagab mitmekihiline ehitus ja järele-proovitud materjalid.

Meie majauksi võite paigaldada otse õue ja toa vahele. Kaks alumiiniumlehte tagavad ukselehele stabiilsuse, mistõttu uks avaneb ja sulgub ideaalselt ka suurte sise- ja välistemperatuuride erinevuste korral. Läbilõiget vt lk. 25-26.

Aiamajauksed sobivad kasutamiseks aastaringselt mittekoetavatel ehitistel. Ukseleht on soojustatud, kuid sees ei ole metall-lehte. Seega ei sobi aiamajauks

kasutamiseks kohtades, kus sise- ja välistemperatuuride erinevus on suurem kui 10°C. Aiamajauksed vajavad enne paigaldamist kindlasti ilmastikukindlat lõppviimistlust – need tuleb peitsida, lakkida, värvida, õlitada vms.

JELD-WEN Door Solutions välisuste seeria BASIC annab kinnitust ajatu väljanägemisega uste populaarsusest, millest pakume kahes värvitoonis nelja mudelit. Sari FUNCTION ukse eristavad funktsiooni elemendid.

Meie välisustele komplekteerime alati lengid, lävepaku, hinged, lukukorpuse ja muu varustuse tervikliku ukse paigaldamiseks. Klaasiga tellitud uksele on juba paigaldatud klaaspakett.





YD BASIC 0010

Mõõt: 9-10 x 21M

Viimistlus: pruun RR32, valge NCS S 0502-Y



YD BASIC 0020

Mõõt: 9-10 x 21M

Viimistlus: pruun RR32, valge NCS S 0502-Y



YD BASIC 0050

Mõõt: 9-10 x 21M

Viimistlus: pruun RR32, valge NCS S 0502-Y



YD BASIC P1100

Mõõt: 9-10 x 21M

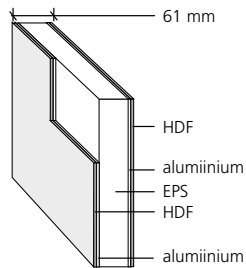
Viimistlus: valge NCS S 0502-Y



pruun RR32



valge
NCS S 0502-Y



Toote tehnilised näitajad:

- soojustus: EPS
- 2 alumiiniumlehte tagavad ukselehe stabiilsuse
- ukselehe sisekülg on sile HDF
- HDF on värvitud
- 2-kihiline selektiivklaas KIRGAS

- täispuidust leng 44 x 105 mm
- lävepakk: termotöödeldud lehtpuu
- lukukorpus JW565
- luku vastasraud 1207a
- tihend ukselehe sees
- U-arv < 1,0 W/m2K

Rõduuksed



B0030 W12

Mõõt: 9 x 21M

Viimistlus: valge



B0030 W14

Mõõt: 9 x 21M

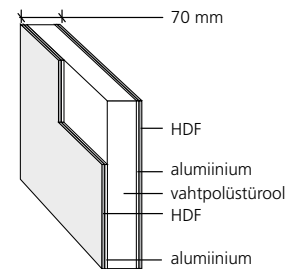
Viimistlus: valge



B0030 W16

Mõõt: 9 x 21M

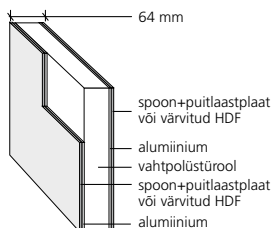
Viimistlus: valge



Toote tehnilised näitajad:

- soojustus: EPS
- 2 alumiiniumlehte tagavad ukselehe stabiilsuse
- ukselehe sisekülg on sile HDF
- HDF on värvitud
- 2-kihiline selektiivklaas kirgas
- täispuidust leng 56 x 115 mm
- lävepakk: termotöödeldud lehtpuu
- lukukorpus Abloy LC100
- luku vastasraud LP711
- tihend ukselehe sees
- U-arv < 1,0 W/m2K

FUNCTION



Toote tehnilised näitajad:

- EPS soojustus
- 2 alumiiniumlehte tagavad ukselehe stabiilsuse
- ukselehe sisemine külg on sile spoon või värvitud sile HDF
- spoon on õlitatud/HDF on värvitud
- 2-kihiline selektiivklaas
- täispuidust leng 54 x 105 mm
- lävepakk lehtpuu alumiiniumprofiilil
- lukukorpus Abloy LC100
- luku vastasraud LP711
- tihend ukselehe ja lengi sees
- U-arv < 1,0 W/m²K



F2090 W55

Mõõt: 9-10 x 21M

Viimistlus: 6 põhivärvi, termotöödeldud saare spoon

Klaas: Satiin



F2090 W22

Mõõt: 9-10 x 21M

Viimistlus: 6 põhivärvi, termotöödeldud saare spoon

Klaas: Satiin



F2090 W68

Mõõt: 9-10 x 21M

Viimistlus: 6 põhivärvi, termotöödeldud saare spoon

Klaas: Satiin



NB! F2090 ust on võimalik tellida ka ilma klaasiavata.



F1893

Mõõt: 9 -10 x 21M

Viimistlus: 6 põhivärvi



F1893 W22

Mõõt: 9-10 x 21M

Viimistlus: 6 põhivärvi

Klaas: Cotzwold



F1893 W68

Mõõt: 9-10 x 21M

Viimistlus: 6 põhivärvi

Klaas: Cotzwold



F1893 W95

Mõõt: 9-10 x 21M

Viimistlus: 6 põhivärvi

Klaas: Cotzwold



Aiamajauksed



458

Mõõt: 9 x 21M

Viimistlus: viimistlusvalmis mänd

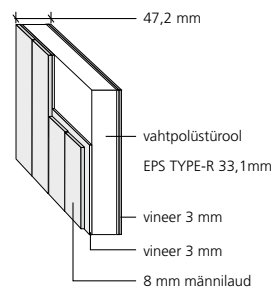


458 U82 D

Mõõt: 9 x 21M

Viimistlus: viimistlusvalmis mänd

Klaas: Kirgas



Aiamajauksed on mõeldud kasutamiseks hoonetel, mille sise- ja välistemperatuuri erinevus ei ole suurem kui 10°C. Aiamajauksed vajavad ilmastikukindlat lõppviimistlust.



I30G

leng 105 mm,

kaitseplaat ukselehe alaosas

Mõõt: 9 x 21M

Viimistlus: viimistlusvalmis mänd

Klaas: Kirgas



I40

Mõõt: 9 x 21M

Viimistlus: viimistlusvalmis mänd



Lisatarvikud aiamaaustele, välisustele ning tuletõkke- ja helikindlatele ustele

Lingid



harjatud messing



kroom

Klaasitüübid



Kirgas



Cotzwold

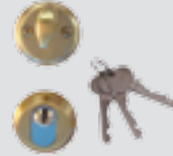


Satiin

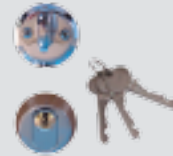
Välisustel on 2-kihiline karastatud selektiivklaas.

Lukukomplekt

Lukusüdamik 3 võtmega, südamiku kaitseplaat, pöörsulgur



harjatud messing



kroom

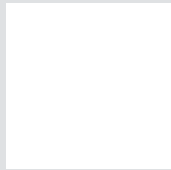
Valige vastavalt uksele õige sügavusega südamiku kaitseplaat!

11 mm - aiamaajauksed

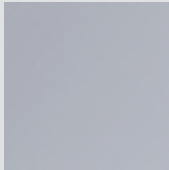
16 mm - BASIC välisüksed, rõduüksed

21 mm - tuletõkkeüksed (mudelid 205/GW ja 206/GW)

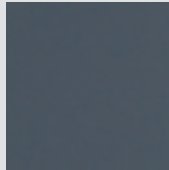
Välisuste viimistlus



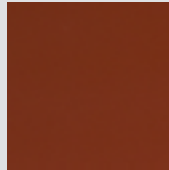
valge
NCS S 0502-Y



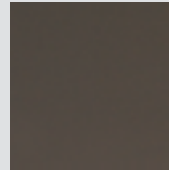
helehall
NCS S 3005-R80B



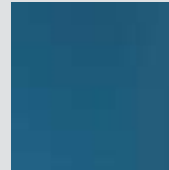
tumehall
NCS S 7502-B



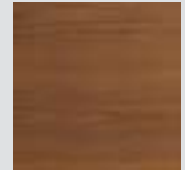
punane
NCS S 5040-Y60R



pruun
NCS S 8005-Y20R

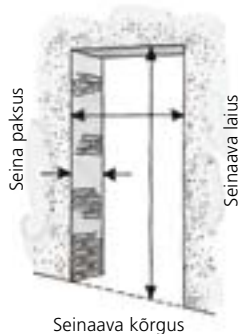


sinine
NCS S 5030-R90B



spoon,
termotöödeldud saar

	BASIC välisüksed	FUNCTION välisüksed F2090	FUNCTION välisüksed F1893	Rõduüksed
KLAASID				
Kirgas	x			x
Cotzwold			x	
Satiin		x		
VIIMISTLUS				
valge NCS S0502-Y	x	x	x	x
helehall RR 21		x	x	
tumehall RR 23		x	x	
punane RR 29		x	x	
pruun RR 32	x	x	x	
sinine RR 35		x	x	
spoon, termotöödeldud SAAR		x		



MÕÕTMINE

Enne ukse tellimist mõõtke ära seinava laius, kõrgus ja seinapaksus. Pildilt näete, kuidas mõõta. Kindluse mõttes on tark võtta mõõdud mitmest kohast. Jälgige, et seinava oleks täisnurkne ja loodis. Vajadusel korrigeerige ava. Paigaldamiseks on vajalik, et lengi ja seinava vahele jääks piisav ruum kiilude ja montaaživahu jaoks. Soovitatavalt peab seinava olema lengi välismõõdust 15-40 mm suurem.

KÄELISUS

Tellides on oluline teatada ukse käelisus, mis sõltub ukse avamissuunast. Paremakäelise ukse hinged on avanemispoleel paremal ja vasakukäelise ukse hinged vasakul. Kui mantelservaga siseuks on sümmeetriline, võib selle käelisust vahetada ka paigaldamisel. Mittesümmeetrilised mantelüksed on tähistatud käelisuse märgiga.



parema käe uks

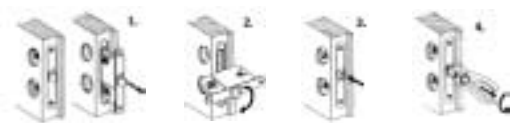
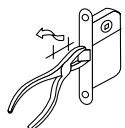


vasaku käe uks



Vali sobiv käelisus- parema või vasaku käe uks!

Sirge servaga siseuste käelisuse muutmiseks tõmmake luku tuuleriiv välja ja pöörake seda 180°.



Sümmeetrilistel mantelustel saab käelisust vahetada pöörates lukku.

1. võta lukk ukselehe seest välja
2. pööra lukku 180°
3. tõmba tuuleriiv välja
4. pööra tuuleriivi 180°

KINNITUSED

Kõigile siseustele on paigaldatud ühe võtmega lukk 2014 ja kaks hinge. Välisustel on kompleksis lukukorpus ja hinged. Käepide, pöörsulgur, piirdeliistud ning tuletõkkeustel, välisustel, aiamaaustel ja rõduustel ka lukukomplekt tellige eraldi lisaks.

KUI TELLITE JA PAIGALDATE UUT UST, PIDAGE MEELES HANKIDA KA

- kruvid lengi kokkupanekuks;
- kruvid lengi kinnitamiseks seinale, vajadusel tüüblid;
- kiilud lengi ja seinava vahele;
- käepide, pöörsulgur;
- piirdeliistud.

Siseuste juurde tellige sobiv leng ja vajadusel lävepakk.

Tuletõkkeused, aiamaajauksed, välisüksed ning rõduüksed müüakse kompleksis koos lengi ja lävepakuga.

MÜÜK

Hindu ja tarneaegu palume küsida JELD-WEN edasimüüjatelt.

Edasimüüjate kontaktid leiate meie kodulehelt

www.jeld-wen.ee

TEHNILINE TUGI



JELD-WEN uste paigaldamise ja kasutamisega tekkivate küsimuste korral aitab teid JELD-WEN tehnik. Probleemide esinemisel selgitame välja põhjuse ning vajadusel vahetame toote. Enne toote paigaldamist loe läbi paigaldusjuhend, mis on iga tootega kaasas. JELD-WEN Eesti AS ei paku paigaldusteenust.

Siseuste mõõdud

SIRGE SERVAGA SISEUKSED			
Moodul	Seinaava mõõt mm	40 x 68 mm või 40 x 93 mm lengi välismõõt mm	Ukselehe mõõt (laius x kõrgus x paksus mm)
7 x 21M	700 x 2100	686 x 2089	625 x 2040 x 40
8 x 21M	800 x 2100	786 x 2089	725 x 2040 x 40
9 x 21M	900 x 2100	886 x 2089	825 x 2040 x 40
10 x 21M	1000 x 2100	986 x 2089	925 x 2040 x 40
12 x 21M	1200 x 2100	1186 x 2089	398 + 725 x 2040 x 40
13,3 x 21M	1330 x 2100	1313 x 2089	625 + 625 x 2040 x 40
15,3 x 21M	1530 x 2100	1513 x 2089	725 + 725 x 2040 x 40
7 x 20M	700 x 2000	686 x 1989	625 x 1940 x 40
8 x 20M	800 x 2000	786 x 1989	725 x 1940 x 40
9 x 20M	900 x 2000	886 x 1989	825 x 1940 x 40
10 x 20M	1000 x 2000	986 x 1989	925 x 1940 x 40
12 x 20M	1200 x 2000	1186 x 1989	398 + 725 x 1940 x 40
13,3 x 20M	1330 x 2000	1313 x 1989	625 + 625 x 1940 x 40
15,3 x 20M	1530 x 2000	1513 x 1989	725 + 725 x 1940 x 40

MANTELUKSED 21M			
Moodul	Seinaava mõõt mm	42 x 92 mm lengi välismõõt mm	Ukselehe mõõt (laius x kõrgus x paksus mm)
7 x 21M	700 x 2100	690 x 2090	625 x 2040 x 40
8 x 21M	800 x 2100	790 x 2090	725 x 2040 x 40
9 x 21M	900 x 2100	890 x 2090	825 x 2040 x 40
10 x 21M	1000 x 2100	990 x 2090	925 x 2040 x 40
12 x 21M	1200 x 2100	1190 x 2090	825 + 295 x 2040 x 40
13 x 21M	1300 x 2100	1290 x 2090	605 + 615 x 2040 x 40
15 x 21M	1500 x 2100	1490 x 2090	705 + 715 x 2040 x 40





MAJA VÄLISUKSED

Ukse tüüp	Moodul	Seinaava mõõt mm	Lengi välismõõt (laius x kõrgus x sügavus mm)
BASIC välisüksed, leng 44 x 105 mm	9 x 21M	900 x 2100	888 x 2080 x 105
	10 x 21M	1000 x 2100	988 x 2080 x 105
FUNCTION välisüksed, leng 54 x 105 mm	9 x 21M	900 x 2100	888 x 2080 x 105
	10 x 21M	1000 x 2100	988 x 2080 x 105

RÕDUUKSED

Ukse tüüp	Moodul	Seinaava mõõt mm	Lengi välismõõt (laius x kõrgus x sügavus mm)
rõduuste leng 56 x 115 mm	9 x 21M	900 x 2100	888 x 2080 x 105

AIAMAJA UKSED

Moodul	Seinaava mõõt mm	93 mm lengi välismõõt
9 x 21M	900 x 2100	888 x 2081



Kõik fotod ja joonised on illustratiivsed.

JELD-WEN Eesti AS jätab endale õiguse muuta toodete tehnilisi näitajaid.

Toodete hinda ja tarneaega palume küsida edasimüijatelt.

RELIABILITY *for real life*[®]

Trükitud 11/2010

JELD-WEN[®]
DOOR SOLUTIONS

JELD-WEN Eesti AS
Arkna tee 1A
44317 Rakvere, EESTI
tel.: +372 327 8078
faks: +372 327 8079
balticsales@jeld-wen.biz
www.jeld-wen.ee